



ŠEIMA: CONIDAE (Kūgeniniai)

2015 metais Conidae šeimai buvo priskiriama daugiau kaip 800 rūšių, gyvenančių viso pasaulio atogrąžų jūrose bei vandenynuose, ir didžiausią įvairovę pasiekiančių Ramiojo vandenyno Vakarų Indijos regione.

„Sraigės žudikės“ arba „Cone“ kriauklės, ar tiesiog „konusai“ – tai įvairių dydžių nuodingų ir grobuoniškų jūrų sraigių įprastiniai pavadinimai.

Puolimo būdas: „Žeberklas“ yra radulės dantis (1) sraigės ryklėje. Jis pjūkliškas, tuščiaviduris pritvirtintas prie radulės galo, raduliniame maiše (2). Kai sraigė aptinka grobį, ji ištiesia „straublį“ – „proboscis“ (3). Radulinis dantis, pripildytas nuodų iš nuodų liaukos (4), nenutraukiant nuo radulės, yra staigiai iš „straublio“ į auką įsmeigiamas.

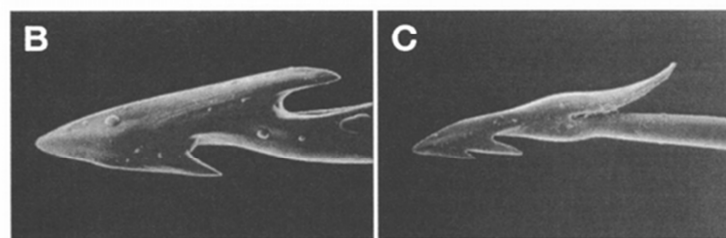
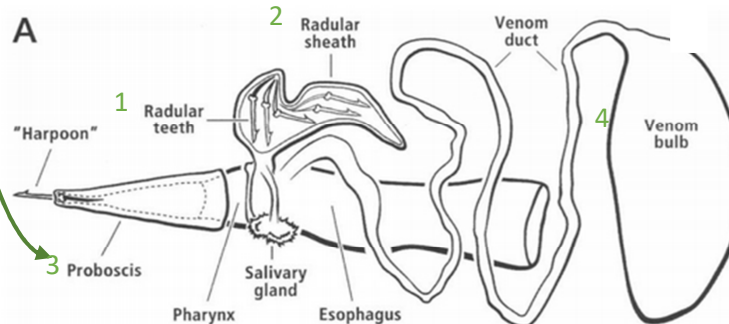


Figure 1 (Top) The venom apparatus of *Conus*. The venom bulb (extreme right), the venom duct (long thin tube) and the radular sac in which harpoon-like teeth are stored. A single tooth is moved into the proboscis (shown in place at left). (Bottom) Scanning electron micrographs of the anterior end of harpoon-like radular teeth from two *Conus* species, *C. purpurascens* (left) and *C. obscurus* (right).

Nuodai: sudaryti iš baltymų (konopeptidų) mišinio. Šiuo metu išskiriama daugiau nei 50,000 baltymų, nes kiekviena rūšis, kaip manoma, gamina specifinius, tik jai būdingos sudėties nuodus.

Pavojingumas žmonėms: žinoma apie 30 žmonių mirties atvejų. Paprastai žmonėms dūris nėra skausmingas, nes nuoduose yra analgetinių komponentų. Žinoma, kad *Conus geographus* L., 1758 nuodai žmogų gali užmušti per 5 minutes, todėl seniau ji buvo vadinama „vienos cigaretės sraige“. Nustatyta, kad jos mirtiname dūryje yra didelis kiekis insulino.

Zikonotidas (Ziconotide), stiprus analgetinis baltymas, poveikiu panašus į morfiną, pirmiausia buvo išskirtas iš *Conus magus* L., 1758. JAV maisto ir vaistų administracija 2004 m. šio baltymo analogą leido naudoti "Prialt" pavadinimu. Kiti vaistai su kitais Conidae nuodų baltymais naudojami klinikiniuose tyrimuose, nes manoma, kad pristabdytų Alzheimerio, Parkinsono ligas, depresiją ir epilepsiją.

Tipinga elgsena. Dieną jos dažniausiai tūno užsirausios smėlyje; naktį – iššliaužia ir dauguma minta kirmėlėmis, bet yra prisitaikiusių medžioti žuvimis. Pastarųjų nuodai dažniausiai ir yra pavojingiausi žmonėms.